

¿SABÍA USTED QUE...

EL CÁNCER DE MAMA (SENO) PUEDE AFECTAR A MUJERES MENORES DE 45?

11%

de todos los casos de cáncer de mama en los E.E.U.U., son reportados en mujeres menores de 45 años

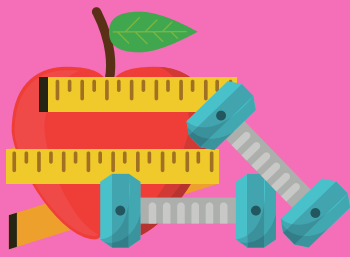
Aprender acerca de los factores que aumentan su riesgo de padecer cáncer de mama es un paso importante para evaluar su riesgo.

EL CÁNCER DE MAMA EN EDAD TEMPRANA:

- Es más probable que sea hereditario, comparado con el cáncer de mama en mujeres mayores.
- Es más probable que se encuentre en una etapa avanzada y frecuentemente es más agresivo y difícil de tratar.
- A menudo, causa preocupaciones en relación a la imagen corporal, la fertilidad, el aspecto económico y al aislamiento.



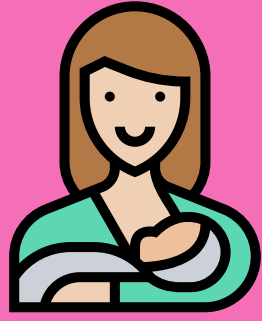
PARA REDUCIR SU RIESGO DE CÁNCER DE MAMA:



Mantenga un peso saludable y haga ejercicio regularmente



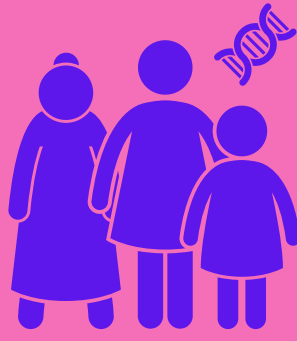
No tome o limite el consumo de alcohol



Amamante a sus bebés si le es posible



Si toma o le han dicho que tome terapia de reemplazo hormonal o pastillas anticonceptivas, hable con su médico acerca de los riesgos y si es recomendable para usted



Si tiene historia familiar de cáncer de mama o ha heredado mutaciones en los genes BRCA1 y BRCA2, hable con su médico acerca de lo que puede hacer para reducir su riesgo

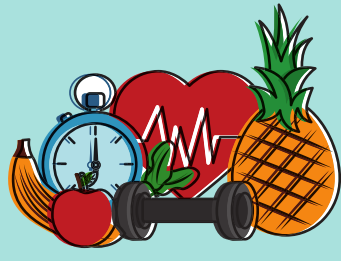
TOME MEDIDAS Y APRENDA SOBRE:



Antecedentes de cáncer en su familia



Pruebas y consejería genética



Estilos de vida saludables

INFÓRMESE SOBRE EL CÁNCER DE MAMA:

ESPAÑOL: WWW.CDC.GOV/SPANISH/CANCER/BREAST/

INGLÉS: WWW.CDC.GOV/CANCER/BREAST/YOUNG_WOMEN/BRINGYOURBRAVE

